

Integriertes Klimaschutzkonzept für die Evangelisch-Lutherische Kirche in Bayern

Ziele, Vorgehen, Rollenverteilung und Datenerhebung

Dr. Wolfgang Schürger, ELKB
Johannes Erhard, sustainable AG

München, 15.02.2018



Was ist unsere Vision?



Mit der Entwicklung und Umsetzung eines Integrierten Klimaschutzkonzepts leisten die Kirchengemeinden und Einrichtungen der ELKB gemeinsam einen messbaren Beitrag zum Klimaschutz.

So werden sie der Verantwortung für Gottes Schöpfung und gegenüber den nächsten Generationen gerecht.

Was wollen wir gemeinsam erreichen?

TRANSPARENZ HERSTELLEN

- CO₂-Fußabdruck der Kirche in den Bereichen Immobilien und Mobilität ermitteln
- Bestehende erfolgreiche Maßnahmen sammeln

1

2

KLIMASCHUTZKONZEPT ERARBEITEN

- Zukünftigen Beitrag der ELKB zum Klimaschutz herausarbeiten
- Effektive Maßnahmen zusammenstellen

Ziele

3

DIE ELKB NACHHALTIG AUF DIE ZUKUNFT AUSRICHTEN

- Verantwortung für die Schöpfung übernehmen
- ELKB auf eine treibhausgasneutrale Zukunft einstellen
- Klimaschutz als handlungsleitendes Prinzip etablieren
- Energiekosten reduzieren

4

BREITE PARTIZIPATION AUF ALLEN EBENEN DER ELKB SCHAFFEN

- Gemeinden und Einrichtungen für die Umsetzung motivieren
- Nutzen verdeutlichen
- Gemeinsame Werte schaffen

Wer koordiniert die Arbeit am integrierten Klimaschutzkonzept?



Kirchenrat
Dr. Wolfgang Schürger
Beauftragter für Umwelt-
und Klimaverantwortung



Bernd Brinkmann
Arbeitsstelle Klimacheck
und Umweltmanagement



Jan-Marten Krebs
Vorstand



Johannes Erhard
Berater



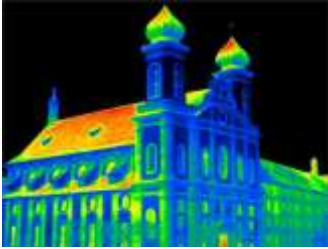
Felix Drechsler
Junior Berater



Falko Müller
Kommunikationsexperte

Welche Handlungsfelder nehmen wir uns vor?

Immobilien



https://www.sotherm.ch/Bilder/thermogafie_kirche.jpg

Mobilität



http://www.kirchundgesellschaft.de/typo3temp/_processed_/csm_175508_c_christiane65_Blaue_Bruecke_in_Freiburg_Fotolia_d9ae934a7.jpg

Beschaffung



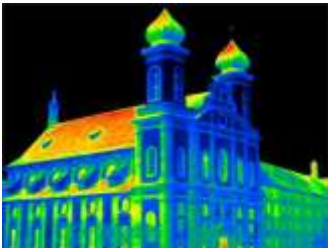
https://www.bafg.de/_data/img/980er/gesundestand_wochenmarkt_vom-erzeuger_rdx_720x316_80.jpg

5 15.02.2018

sustainable

Welche Handlungsfelder nehmen wir uns vor?

Immobilien



https://www.sotherm.ch/Bilder/thermogafie_kirche.jpg

Wie energieeffizient sind unsere Gebäude?
Wie beheizen wir Sie?
Aus welchen Quellen kommt unser Strom?
...

Mobilität



http://www.kirchundgesellschaft.de/typo3temp/_processed_/csm_175508_c_christiane65_Blaue_Bruecke_in_Freiburg_Fotolia_d9ae934a7.jpg

Welche Fahrzeuge nutzen Kirchengemeinden und kirchliche Einrichtungen?
Wie kommen unsere Mitarbeiter zur Arbeit?
Welche Verkehrsmittel nutzen wir auf Geschäftsreisen?
Wie kommen die Kirchenmitglieder zum Gottesdienst?
...

Beschaffung



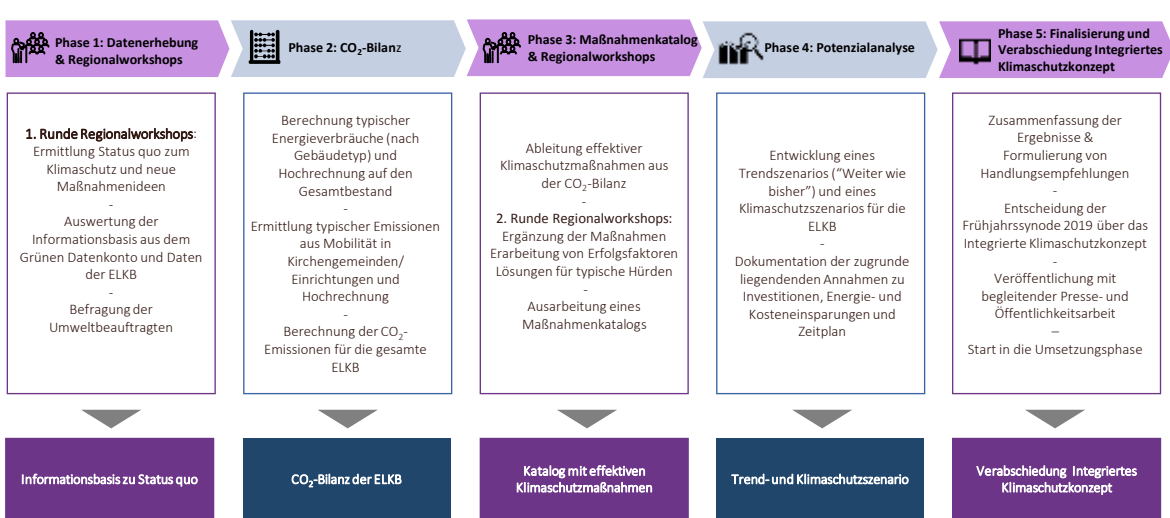
https://www.bafg.de/_data/img/980er/gesundestand_wochenmarkt_vom-erzeuger_rdx_720x316_80.jpg

Was kaufen wir ein?
Wo und wie wurden unsere Einkäufe hergestellt?
Wieviel Energie verbrauchen eingekaufte Elektrogeräte während der Nutzung?
...

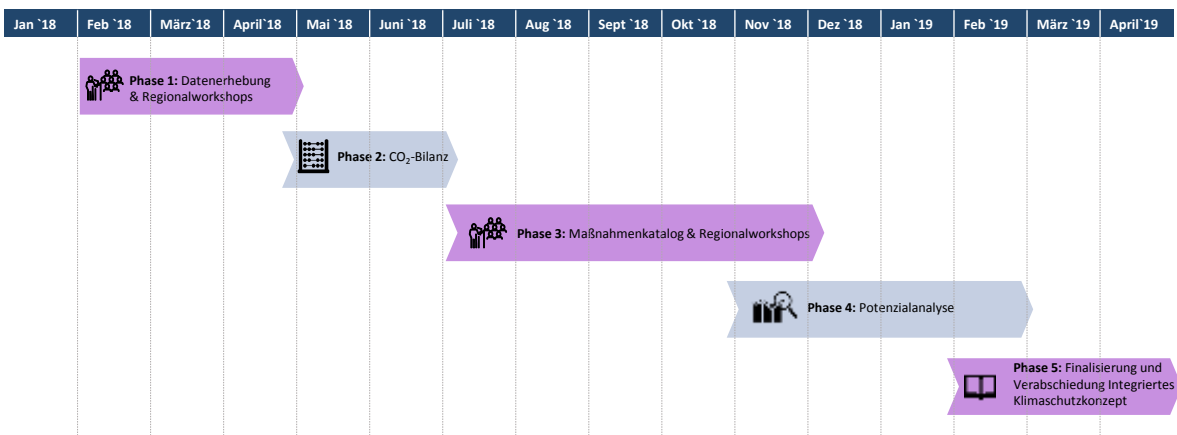
6 15.02.2018

sustainable

Wie wollen wir vorgehen?



Wie sieht der Zeitplan aus?



Welche Informationen brauchen wir aus den Kirchengemeinden und kirchlichen Einrichtungen? Und warum?

Welche Informationen benötigen wir?	Wofür verwenden wir diese Informationen?
Immobilien	
Auflistung Ihrer Gebäude mit Rahmendaten	Berechnung der ELKB CO ₂ -Bilanz
Informationen zu Energieversorgung, -verbrauch und -kosten	Berechnung der ELKB CO ₂ -Bilanz und Potenzialanalyse
Informationen zu vergangenen und geplanten energetischen Sanierungen	Potenzialanalyse
Mobilität	
Informationen zu eigenen Fahrzeugen	Berechnung der ELKB CO ₂ -Bilanz
Informationen zu Mitarbeiter*innen-Pendeln	Berechnung der ELKB CO ₂ -Bilanz
Sonstige Informationen	
Kontaktdaten (optional)	Klärung von Rückfragen

9 15.02.2018



Wie können Sie sich genau beteiligen?

Eingabe in das Grüne Datenkonto
Rückgabe per Email, Post oder Fax

→ In Rücksprache mit Bernd Brinkmann

Ausfüllen eines Fragebogens
Rückgabe per Email, Post oder Fax

Eingabe der Daten in ein Excel-Template
Rückgabe per Email

→ Excel-Template verfügbar auf umwelt-evangelisch.de

→ Ihre Rückmeldungen brauchen wir bis spätestens zum **15. April 2018**

10 15.02.2018





Vielen Dank.

Ihr Ansprechpartner bei weiteren Fragen:

Dr. Wolfgang Schürger
Der Beauftragte für Umwelt
und Klimaverantwortung
Tel. 089/ 5595-612
wolfgang.schuerger@elkb.de
www.umwelt-evangelisch.de

Bernd Brinkmann
Arbeitsstelle Klimacheck und
Umweltmanagement
Tel. 089/5595-618
Tel. 09241/992486
bernd.brinkmann@elkb.de

Johannes Erhard
Berater, sustainable AG
Tel. 089/202056-56
Johannes.erhard@sustainable.de

